



**COMUNE DI PITGLIANO**  
Loc. Pietramora

PropONENTE: Società Agricola 2000 - Sig. Biondi Alessandro

Oggetto:  
**VARIANTE AL PIANO ATTUATIVO DI INIZIATIVA PRIVATA**  
Area per la produzione, la lavorazione ed il deposito di  
terricci\*

TAV. n° 1

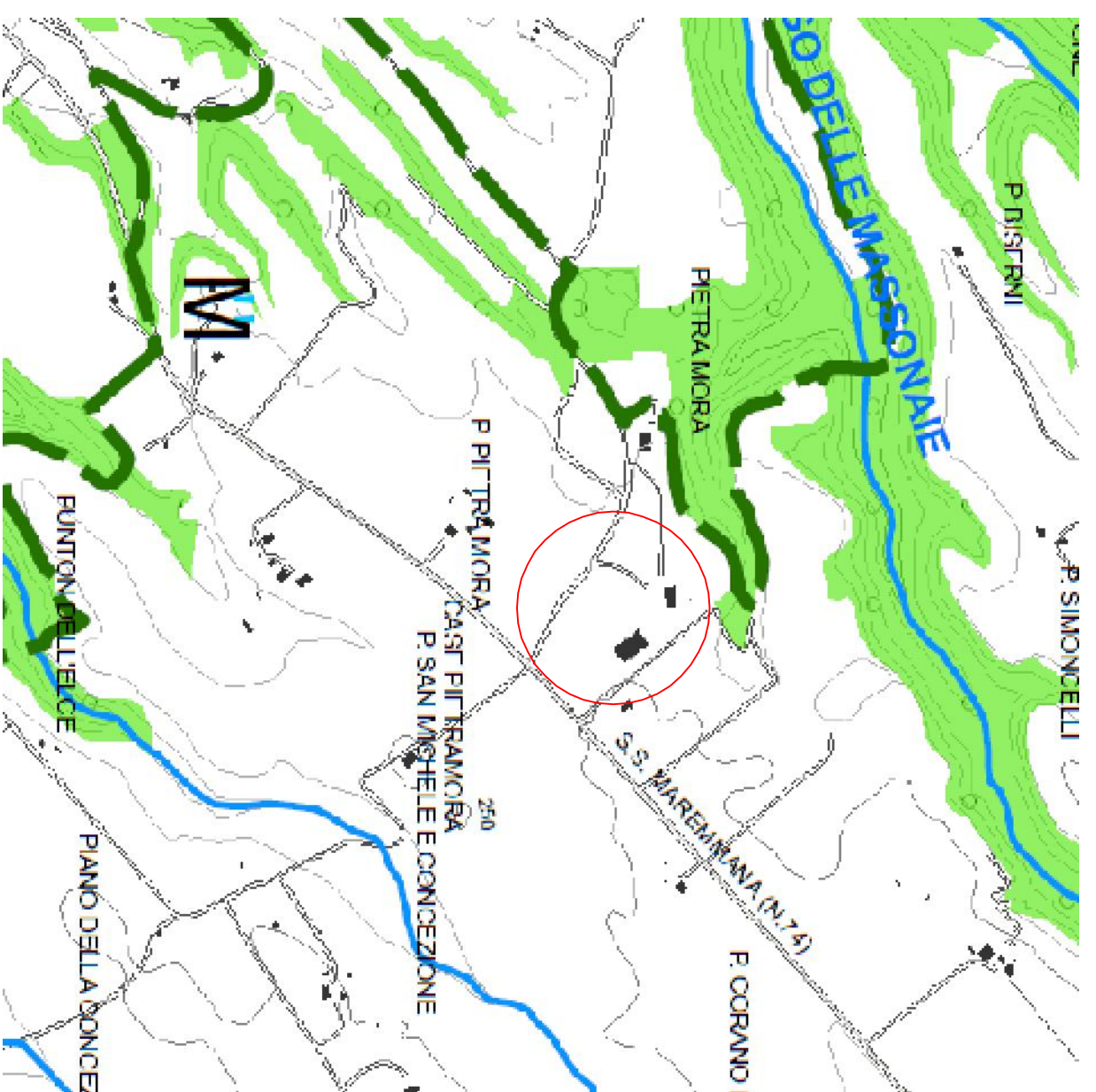
QUADRO PROGETTUALE  
APPROVATO

Inquadramento urbanistico

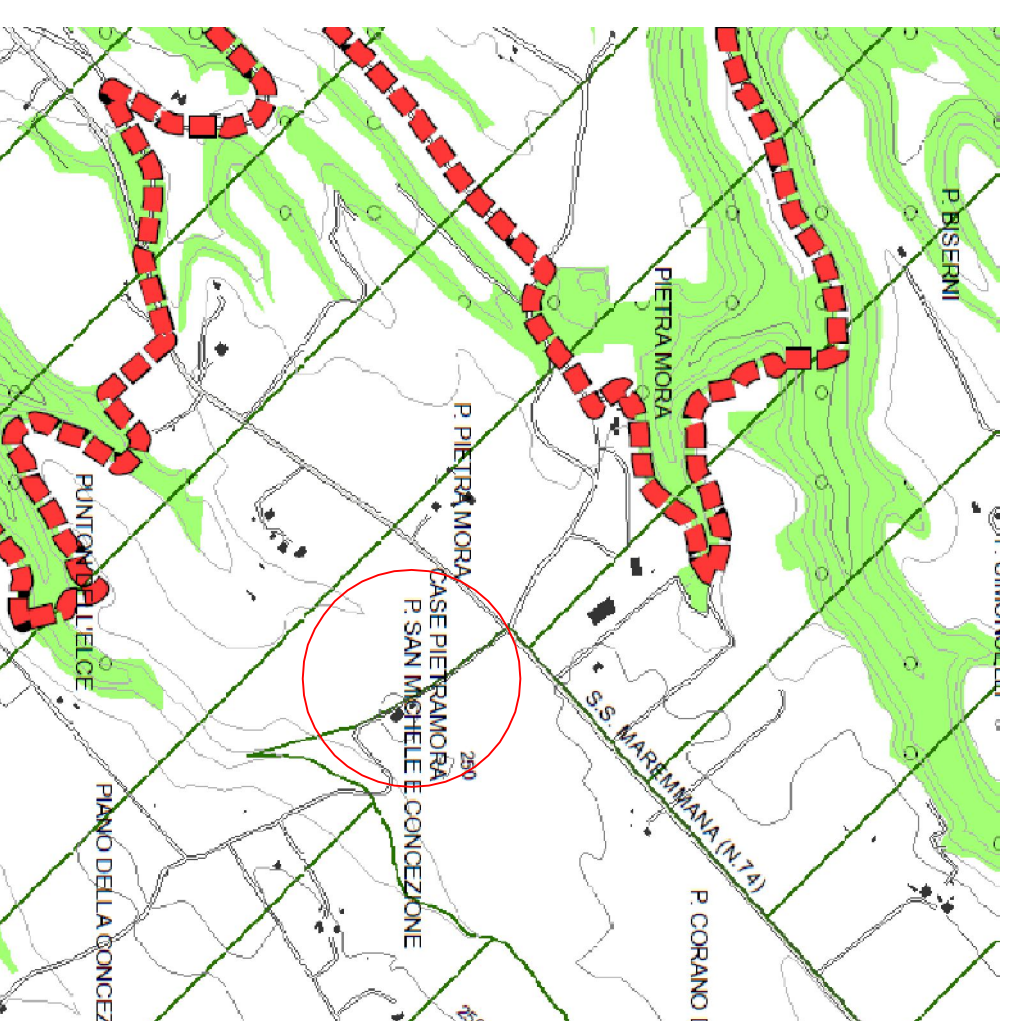
Piugliano Il \_\_\_\_\_

Il Tecnico  
Ing. Paris Francesco

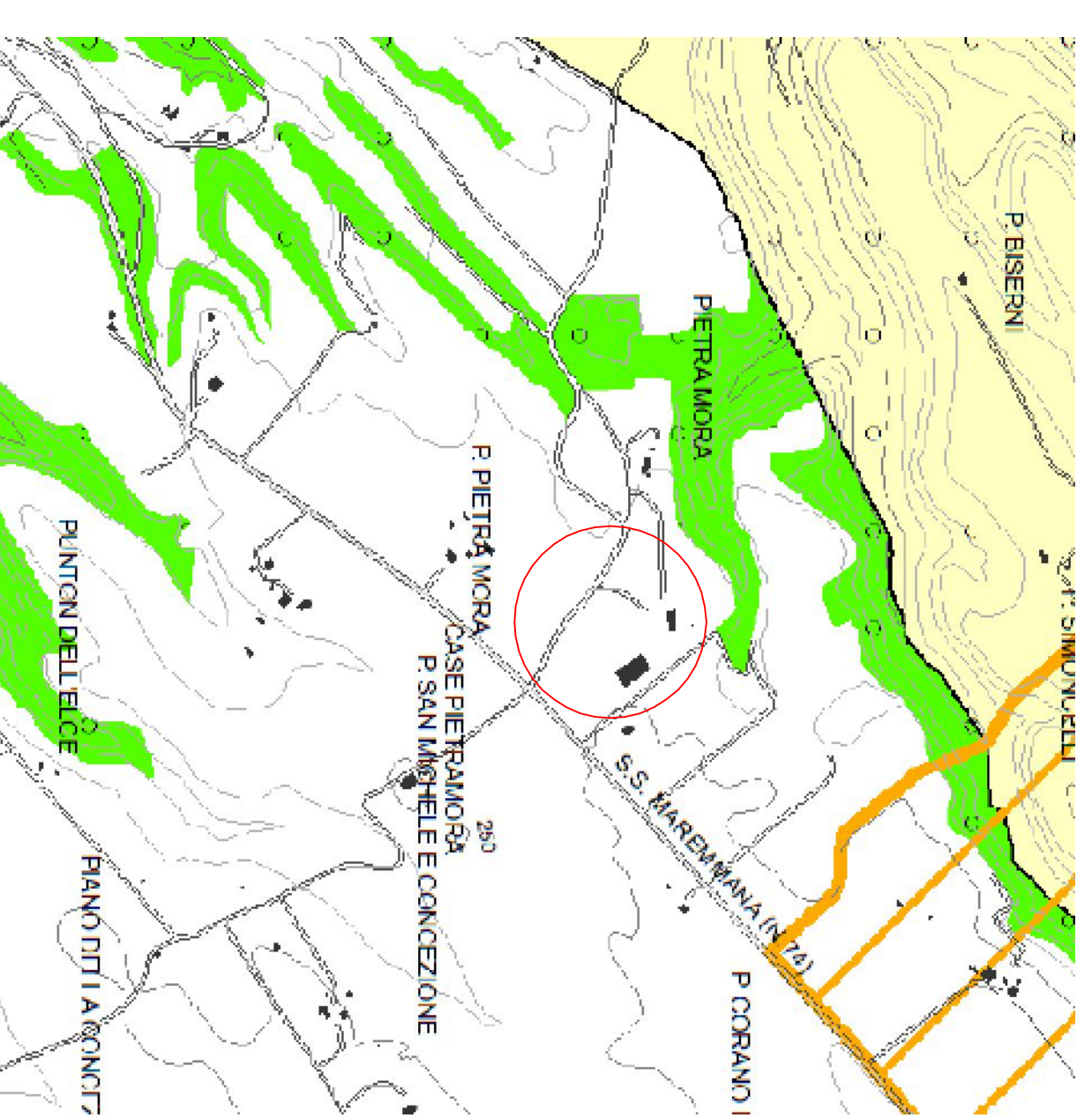
Il Committente



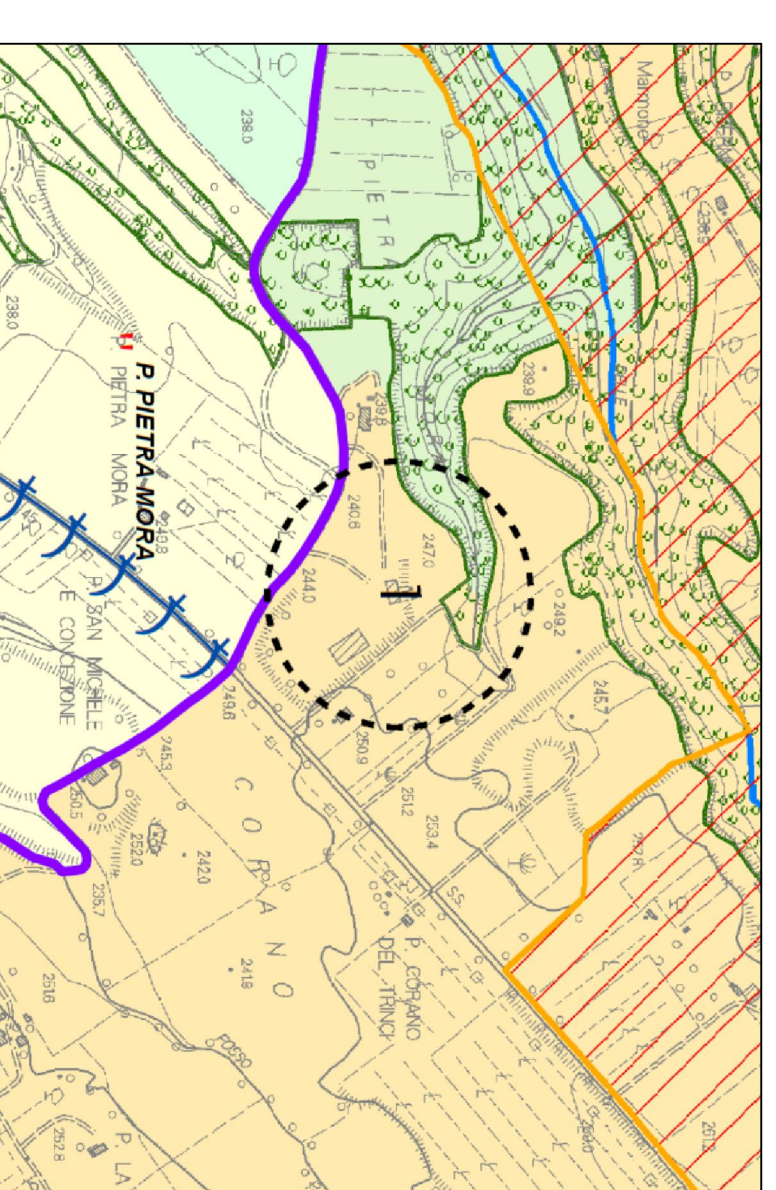
Tav. OC1 Il Sistema Ambientale



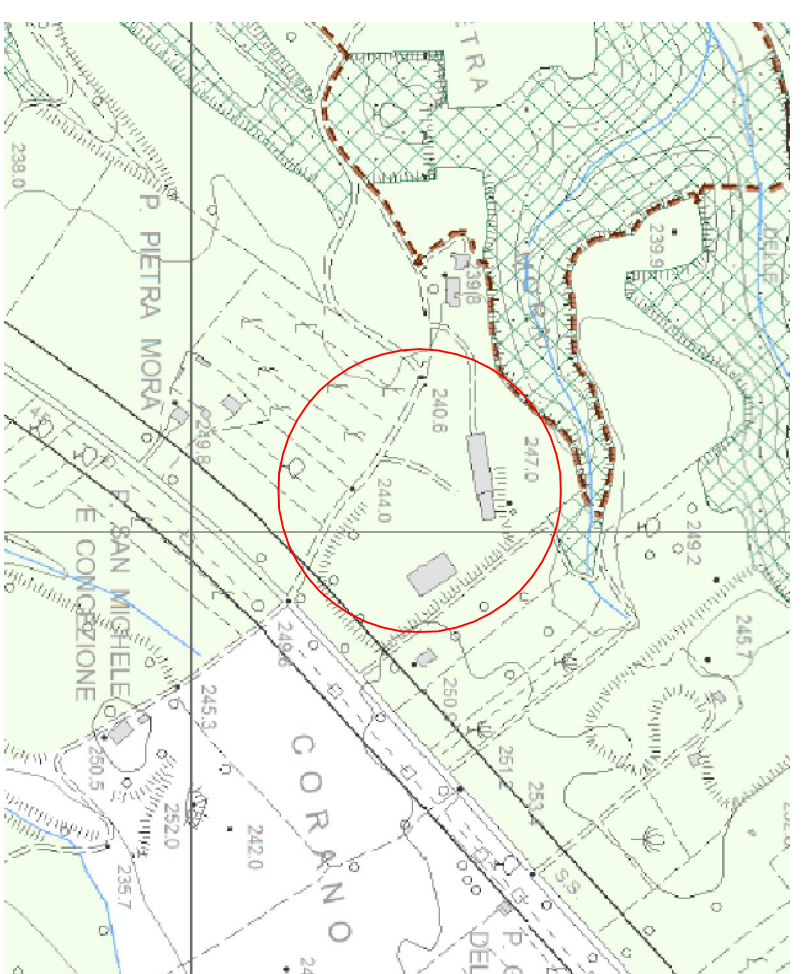
Tav. OC4a Vincoli ambientali relativi alle risorse naturali



Tav. OC4b Vincoli paesaggistici

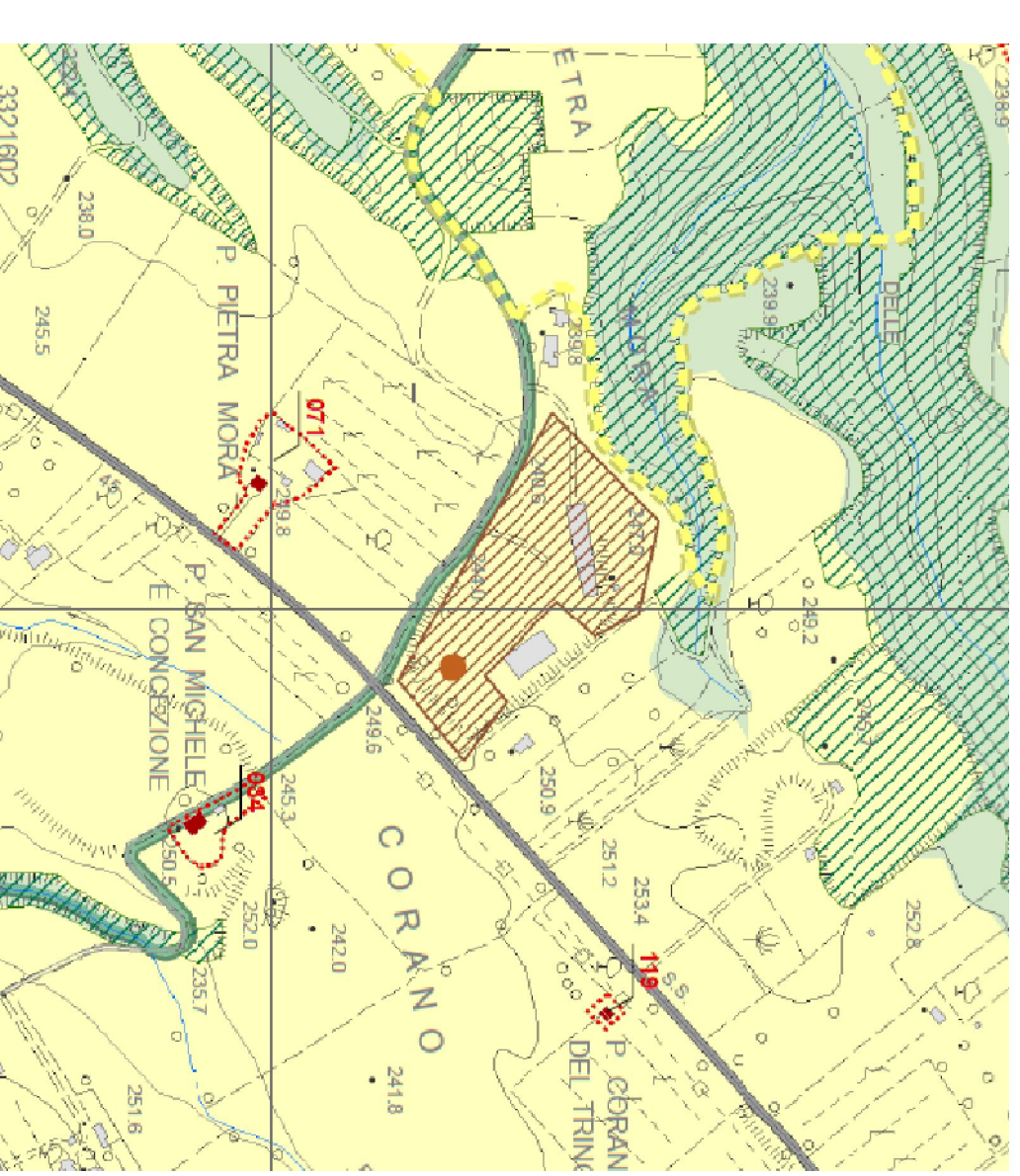
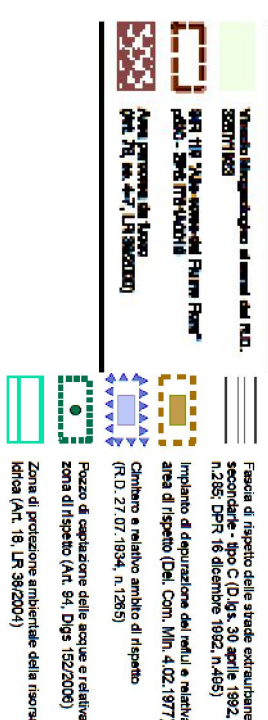


Tav. SS12 Le strategie di livello locale  
e le regole d'uso



FASCE DI RISPETTO

ALTRI PROVVEDIMENTI AMMINISTRATIVI



Tav. C 1.06 - Regolamento urbanistico  
Assetto del territorio rurale ed aperto