



**COMUNE DI PITIGLIANO**  
Loc. Pietramora

Proprietario: Società Agricola 2000 - Sig. Biondi Alessandro

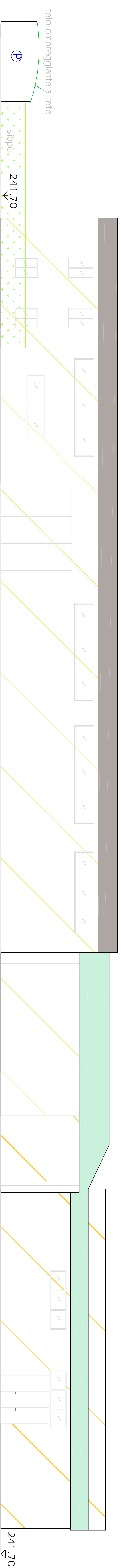
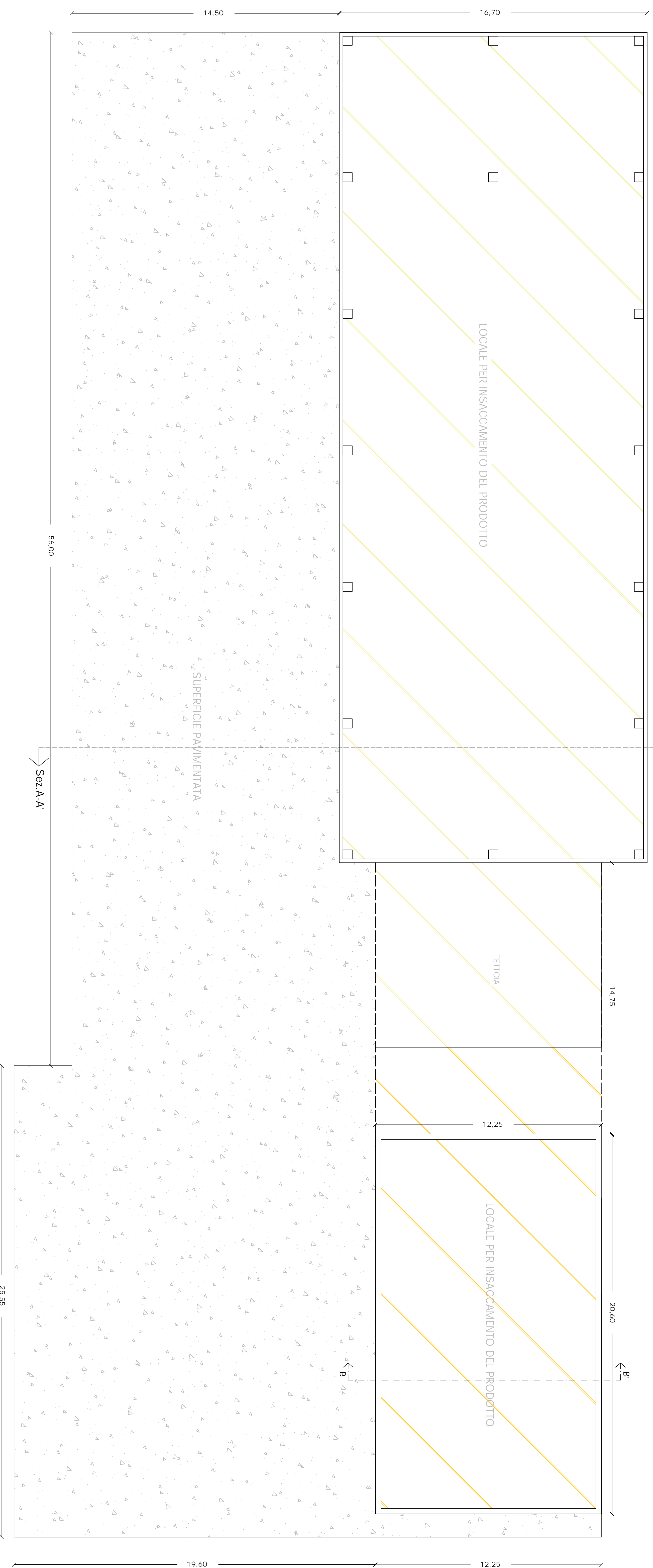
Oggetto:  
**PIANO ATTUATIVO DI INIZIATIVA PRIVATA**  
Area per la produzione, la lavorazione ed il deposito di terricci\*

TAV. n° 4	Il Tecnico
Scala 1:100	Dott.ssa Agr. Elisa Grano
<b>QUADRO CONOSCITIVO</b>	Il Committente
Rassegna e profili allegati	
Fabbricati esistenti	
Piùgiano II	

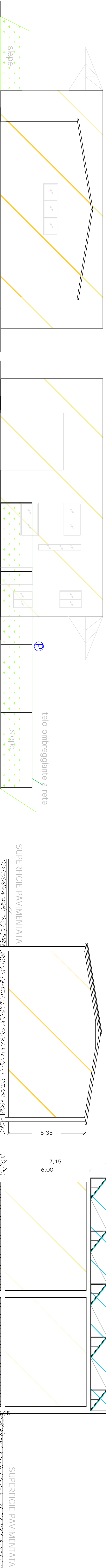
- LEGENDA:**
- Immobile realizzato con concessione edilizia n°909/2001
  - Immobile con Concessione a condono edilizio n°34/2015
  - Superficie pavimentata realizzata con concessione ed n°909/2001
  - Pannelli fotovoltaici realizzati con DIA n°2599/2011
  - Attività edilizia libera

45,00

SCHEMA STRUTTURALE PIANO TERRA

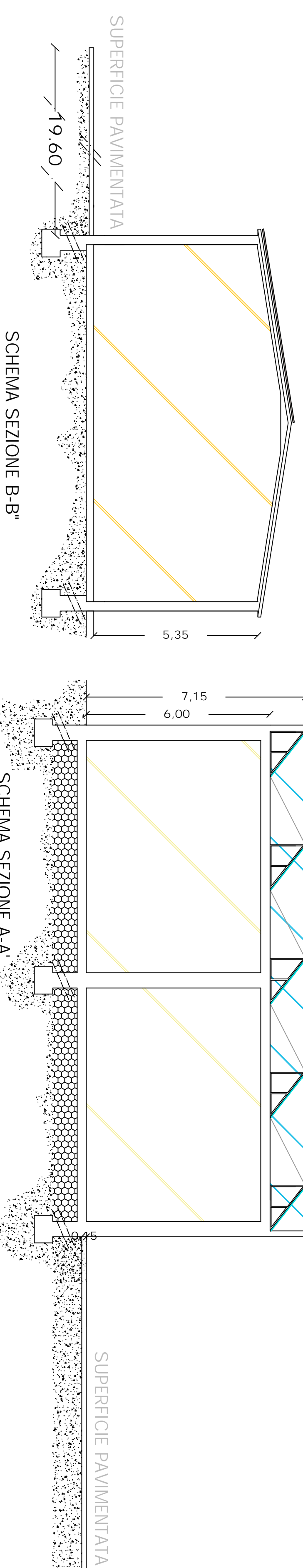


SCHEMA PROSPETTO SUD



SCHEMA PROSPETTO EST

SCHEMA PROSPETTO OVEST



SCHEMA SEZIONE B-B'

